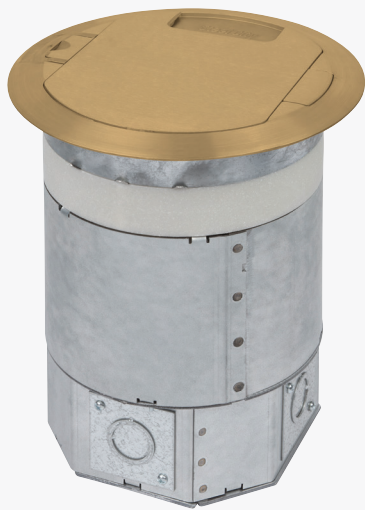


# Boîte de sol encastrée pour service dissimulé

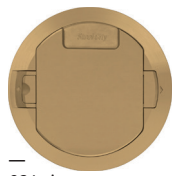
## Steel City<sup>MD</sup> RPT8



**Boîte encastrée à 5 groupes et à service dissimulé, conçue pour les trous de 8 po (203 mm) au deuxième étage (ou plus haut) de bâtiments commerciaux.** En raison des limites sur le nombre de trous qui peuvent être percés dans un plancher, il est important de maximiser la capacité de chaque emplacement. La série RPT8 offre une solution configurable qui fournit une capacité élevée pour les fils d'alimentation ainsi que le câblage de communication, dans un seul emplacement de foret alésé.



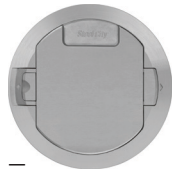
01 Noir



02 Laiton



03 Nickel satiné



04 Aluminium brossé

### Caractéristiques et avantages

Boîte de sol, couvercle, couvercle temporaire ou d'abandon, ensemble pour adaptateurs d'appareils et ensemble pour boîte de jonction supplémentaire

- Capacité accrue par rapport aux boîtes encastrées à alésage de 3 po, 4 po et 6 po (76 mm, 102 mm et 152 mm) typiques
- Compartiment central conçu pour 20, 30 ou 50 A (exclusif à ABB, le compartiment central est conçu pour les dispositifs de 50 A\*)
- Taille du foret alésé : 8 po (203 mm)
- Ouverture du couvercle sans outil. Le couvercle pivote sur 180° vers la position en cours d'utilisation. Aucune charnière qui pourrait se briser sur le plan mécanique
- Fini noir, en laiton massif, en aluminium brossé ou en nickel satiné (NOUVEAU) qui offre une durabilité et une apparence supérieures
- Le client peut utiliser des dispositifs de câblage ordinaire
- Le compartiment central prend en charge les DDFT et les dispositifs Twist-Lock
- Service en retrait qui dissimule les dispositifs au-dessous du sol
- Le compartiment du bas peut être configuré comme source d'alimentation d'urgence séparée
- La boîte de jonction dans le compartiment du bas est configurable et comprend un couvercle avec débouchures de 1¼ po, 1½ po ou 2 po (32 mm, 38 mm ou 51 mm)
- Conforme aux essais au feu de deux heures UL 263
- Conforme à UL 514A / CSA C22.2 no 18.1 pour les eaux de nettoyage

\* Veuillez communiquer avec notre service de soutien technique pour une liste des dispositifs de 50 A qui peuvent être installés dans le compartiment central



No. de cat.	Description	Nombre standard
RPT8-5G-BLK	Boîte encastrée de la série RPT8. Assemblage de la boîte avec couvercle noir	1
RPT8-5G-BRS	Boîte encastrée de la série RPT8. Assemblage de la boîte avec couvercle en laiton massif	1
RPT8-5G-SN	Boîte encastrée de la série RPT8. Assemblage de la boîte avec couvercle en nickel satiné	1
RPT8-5G-ALM	Boîte encastrée de la série RPT8. Assemblage de la boîte avec couvercle en aluminium brossé	1

### ABB Produits d'installation Itée

Secteur d'électrification  
700, avenue Thomas  
Saint-Jean-sur-Richelieu, Québec J2X 2M9  
Tél.: +1 (450) 347 5318  
Sans frais: +1 (800) 362 2952  
Fax: +1 (450) 347 1976

